



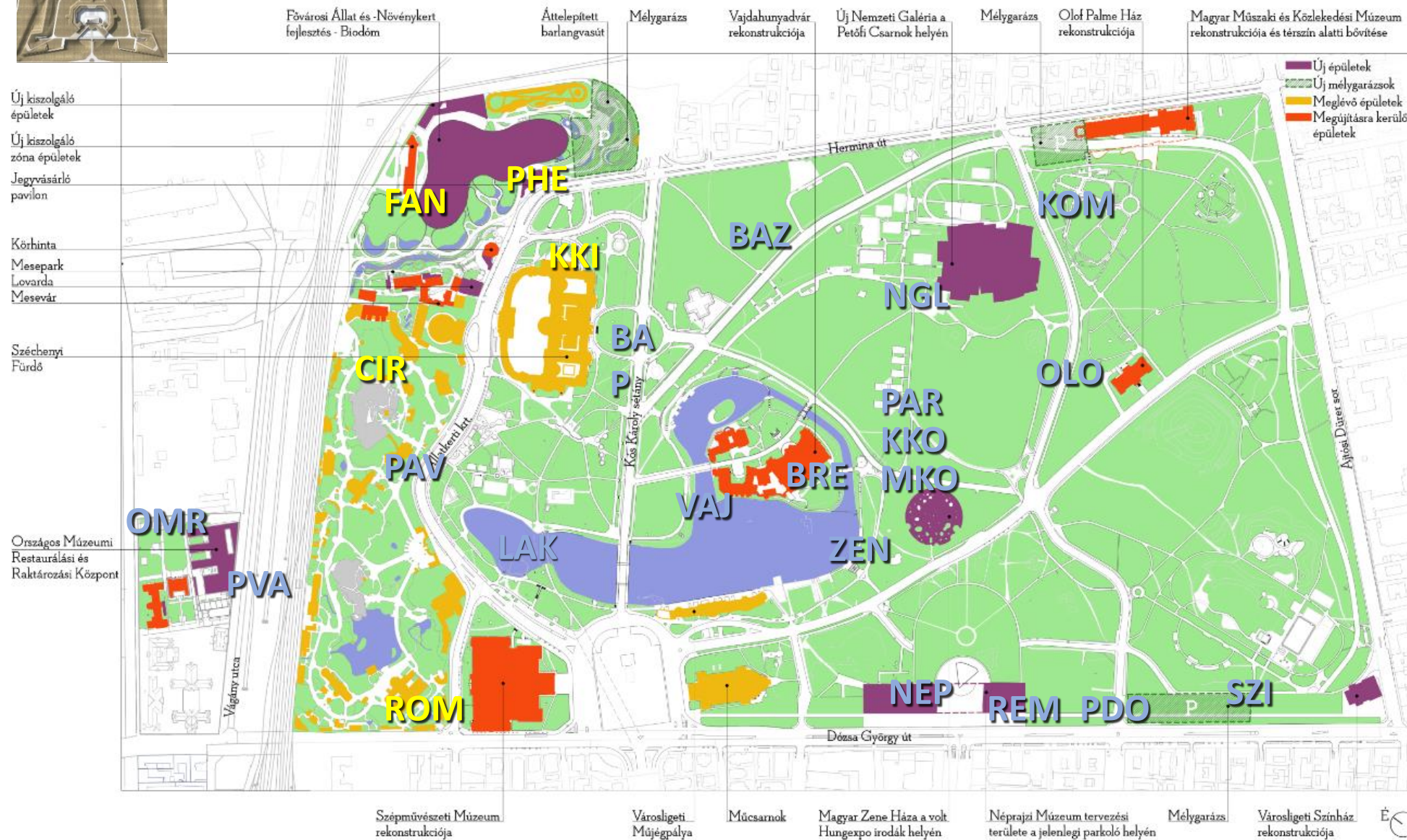
LIGET BUDAPEST.

Liget Park Fórum

2016.11.24.

LIGET.
Budapest

LIGET BUDAPEST.





Alapadatok:

Funkció: Múzeum
Terület: nettó 51.950 m²
Státusz: tervezés alatt
Tervező: SANAA Jimusho Ltd & Bánáti + Hartvig Építész Iroda



LIGET BUDAPEST.



NÉPRAJZI MÚZEUM

Alapadatok:

Funkció: Múzeum és látogatóközpont

Terület: nettó 32.615 m²

Státusz: tervezés alatt

Tervező: Napur Architect



LIGET BUDAPEST.

MAGYAR ZENE HÁZA



Alapadatok:

Funkció: interaktív múzeum és zenei élményközpont

Terület: nettó 10.099 m²

Státusz: tervezés alatt

Tervező: Sou Fujimoto Architects ,

magyar partner:

M-Teampannon



LIGET BUDAPEST.



MAGYAR MŰSZAKI ÉS KÖZLEKEDÉSI MÚZEUM



Alapadatok:

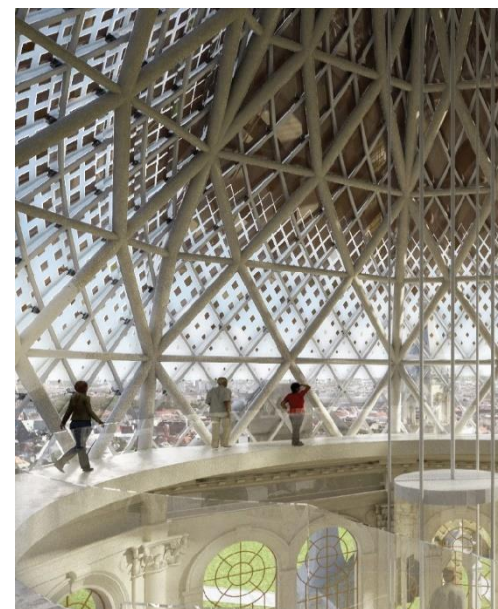
Funkció: múzeum és mélygarázs

Terület: nettó 19.430 m²
+ 14.170 m² mélygarázs

Státusz: tervezés alatt, bontási munka folyamatban

Tervező:

Mérték Építészeti Stúdió





Alapadatok:

Funkció: vendéglátás,

rendezvényközpont

Terület: nettó 2800 m²

Státusz: tervezés alatt

Tervező: ARCHI-KON Kft.

OLOF PALME HÁZ
LÁTVÁNYTERV - DÉLI OLDAL

LIGET BUDAPEST.



FŐVÁROSI VÁROSLIGETI SZÍNHÁZ



Alapadatok:

Funkció: befogadó-, fesztivál- és gyermekszínház

Terület: nettó 3 300 m²

Státusz: tervezés alatt

Tervező:

Narmer Építészeti Stúdió



Alapadatok:

Funkció: restaurálási és raktározási központ

Terület: bruttó 42.000 m²

Státusz: kivitelezés folyamatban

Tervező:

NARMER Építész Stúdió

Mélyépítés kivitelező:

Strabag-MML Kft.

- 1397/2013. (VII. 2.) Korm. Határozat

az új nemzeti közgyűjteményi épületegyüttesre vonatkozó koncepció második ütemeként a Városliget átfogó hasznosítási koncepciójáról

1.3 d) a Városliget közlekedési rendszerének átfogó átalakítása (ide értve egy új útvonalrendszer létrehozását, a tömegközlekedési kiszolgálás ésszerűsítését és fokozását, a Városliget parkolási rendszerének komplex átalakítását, elektromos midibusz-hálózat kialakítását);

- 20/2016. (VI.10.) Főv. Kgy. rendelet a Városliget építési szabályzatról szóló 32/2014. (VII.15.) Főv. Kgy. rendelet módosításáról

- Az akadálymentesség biztosítása érdekében felszíni mozgássérült parkolók elhelyezhetők

-23. § A Kós Károly sétány főúthálózati szerepköre megszüntetésének közlekedési feltételei:

b) az M3 autópálya bevezető szakaszán Pest belső területeire irányuló forgalom számára legalább 600 P+R rendszerű parkolóhely létesítése;

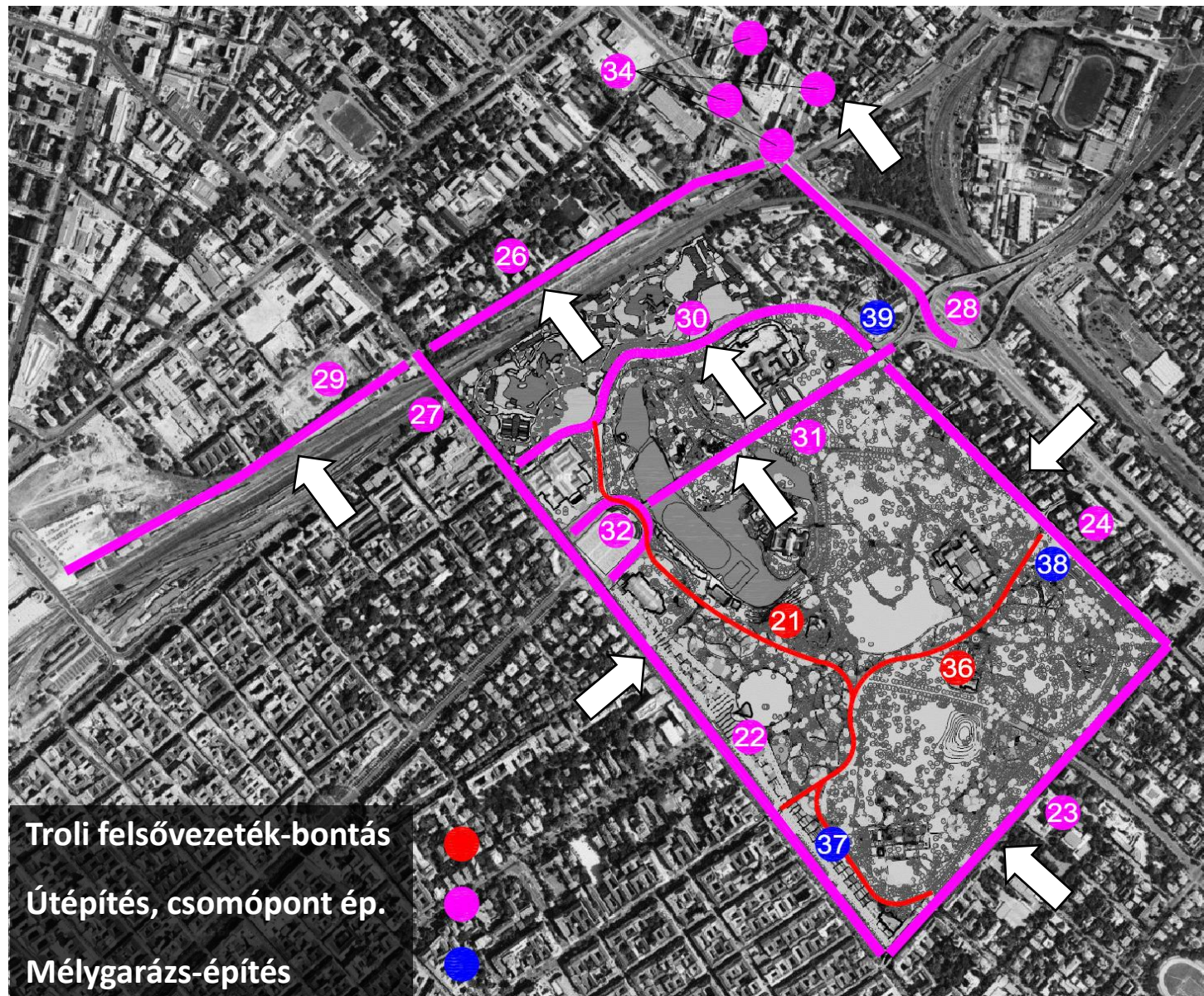
c) a Nagy Lajos király útja és a Szegedi út között a vasútvonalak külön szintű keresztezésével közvetlen közúti kapcsolat biztosítása;

d) a Hungária körút-Róbert Károly körút, az Ajtósi Dürer sor, a Dózsa György út és a Vágány utca csomópontjainak önálló közlekedésfejlesztési megvalósíthatósági tanulmány eredményeivel igazolt átalakítása.

- 20/2016. (VI.10.) Főv. Kgy. rendelet a Városliget építési szabályzatúróól szóló 32/2014. (VII.15.) Főv. Kgy. rendelet módosításáról
 - 24. § (1) A Dózsa György út melletti „B-D” jelű építési helyeken új beépítés létesítésének közlekedési feltételei:
 - a) a **Dózsa György út**nak a terület felőli útpályáján **autóbuszsáv** kialakítása;
 - b) az Ötvenhatosok tere **trolibusz-közlekedésének a Dózsa György útra történő áthelyezése**;
 - c) a **Dózsa György út mentén** a Hősök tere és az Ajtósi Dürer sor között **legalább 6 m szélességben összefüggő gyalogos-kerékpáros kapcsolat kialakítása**;
 - d) a beépítés rendeltetésszerű használatát biztosító parkolási létesítmény(ek) befogadóképessége **legalább 800 közhasználatú férőhely**, amelyet a Dózsa György út mentén jelölt *Építési hely kizárólag térszín alatt* határain belül kell elhelyezni.
 - 30. § (1) Új építmények, önálló rendeltetési egységek, területek rendeltetésszerű használatához a vonatkozó előírás szerint számított személygépjármű-várakozóhelyek száma a helyi sajátosságok alapján az alábbiak szerint csökkenthető:
 - (2) A Z-VI jelű övezet területén belül **parkolási** létesítményt az **„Építési hely kizárólag felszín alatt”**, és az azzal érintkező **„Építési hely”** jelölésű területeken belül lehet elhelyezni.
 - 31. § (1) A Z-VI jelű övezet „E” jelű építési helyén megvalósuló beépítés rendeltetésszerű használatához szükséges parkolókapacitást az 1. mellékleten a Dózsa György út mentén jelölt, **Építési hely kizárólag térszín alatt** határain belül kell elhelyezni.
 - (2) Az 1. mellékleten a **Dózsa György út** mentén jelölt, **Építési hely kizárólag térszín alatt** határain belül létesülő közhasználatú várakozóhelyek használatát **legalább a 18:00-09:00 óra közötti időszakban biztosítani kell a lakosság számára.**

LIGET BUDAPEST.

KÖZLEKEDÉSI PROJEKTJEI



Trolis felsővezeték-bontás

Útépités, csomópont ép.

Mélygarázs-építés

LIGET.
Budapest

- Vágány utca felújítása
- Vágány utca meghosszabbítása
- Csomópont átépítések
- Állatkerti körút felújítása
- Kós Károly sétány lezárása
- Dózsa György út felújítása
- Ajtósi Dürer sor felújítása, szélesítése
- Hermina út felújítása

LIGET BUDAPEST.

KÖSZÖNJÜK A FIGYELMET!

