

A VÁROSLIGET FAÁLLOMÁNYÁNAK ÖSSZEHASONLÍTÁSA MÁS BUDAPESTI PARKOK FAÁLLOMÁNYÁVAL

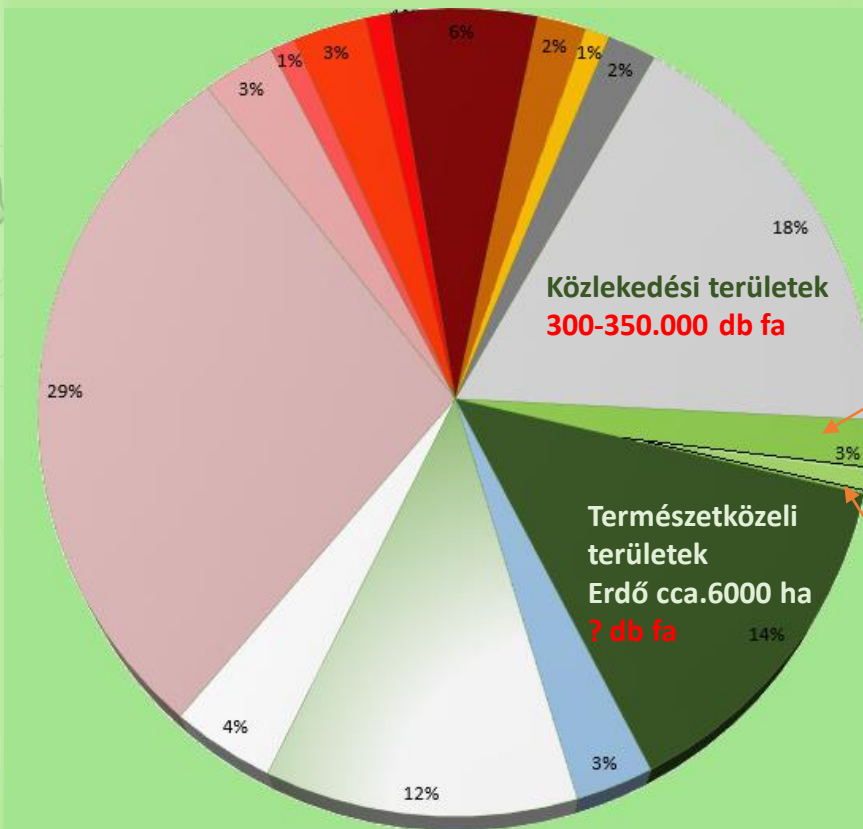
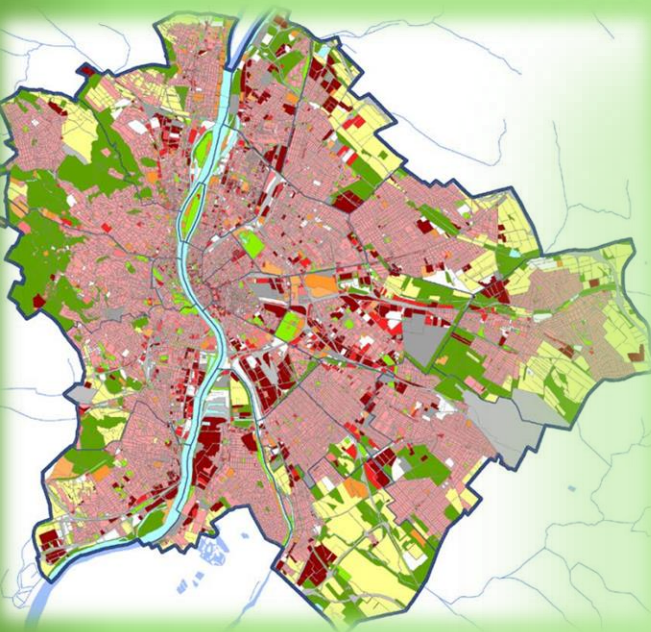
Előadó:

Lipcsei Szabolcs

zöldfelület-fenntartási igazgató

Budapest területhasználat

Budapest területe: 52 000 ha



Kerületi kezelésben lévő
rekreációs célú zöldfelületek
250-300.000 db fa

Természetközeli
területek
Erdő cca.6000 ha
? db fa

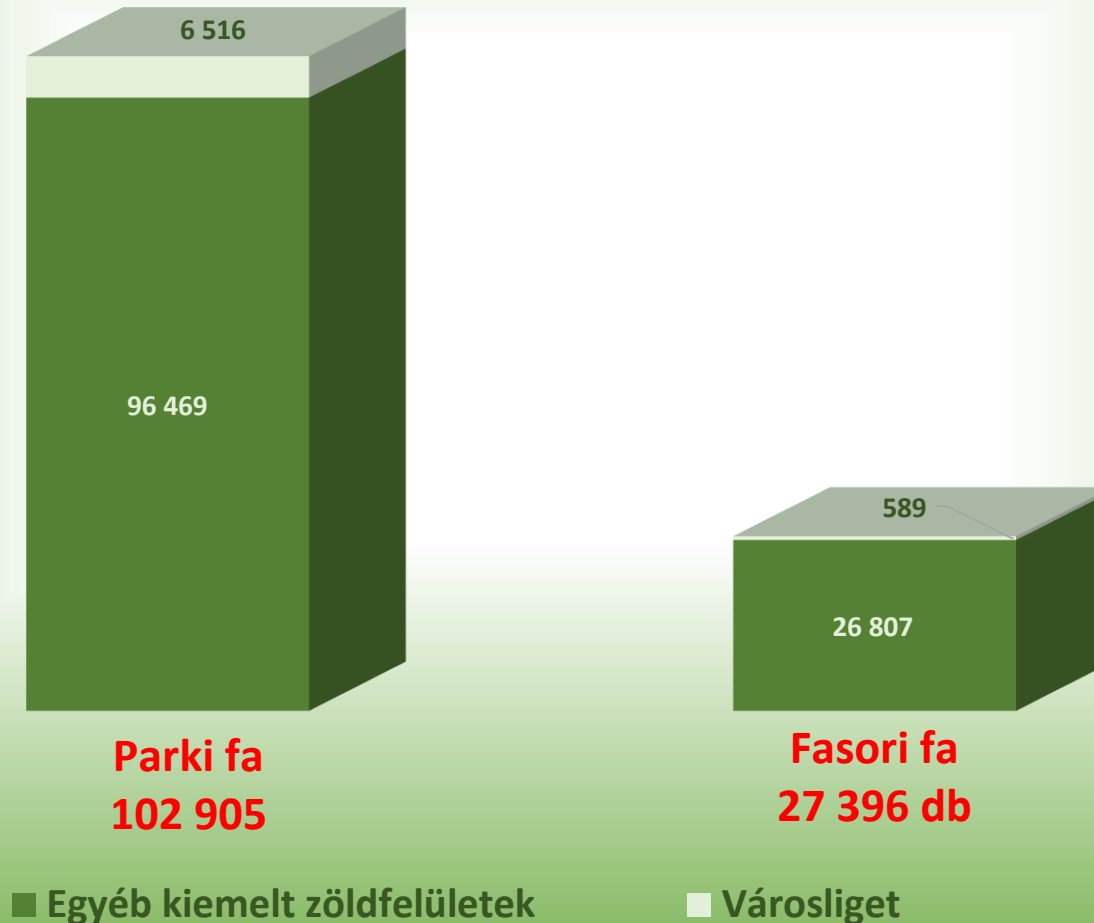
FŐKERT kezelésében lévő
rekreációs területek
130.000 db fa

FŐKERT által fenntartott kiemelt
és nem kiemelt, de intenzíven
fenntartott területek
123.000 db fa

Városliget
7.105 db fa

Forrás:
„Budapest környezeti állapotértékelése 2015.”
BFVT Kft.

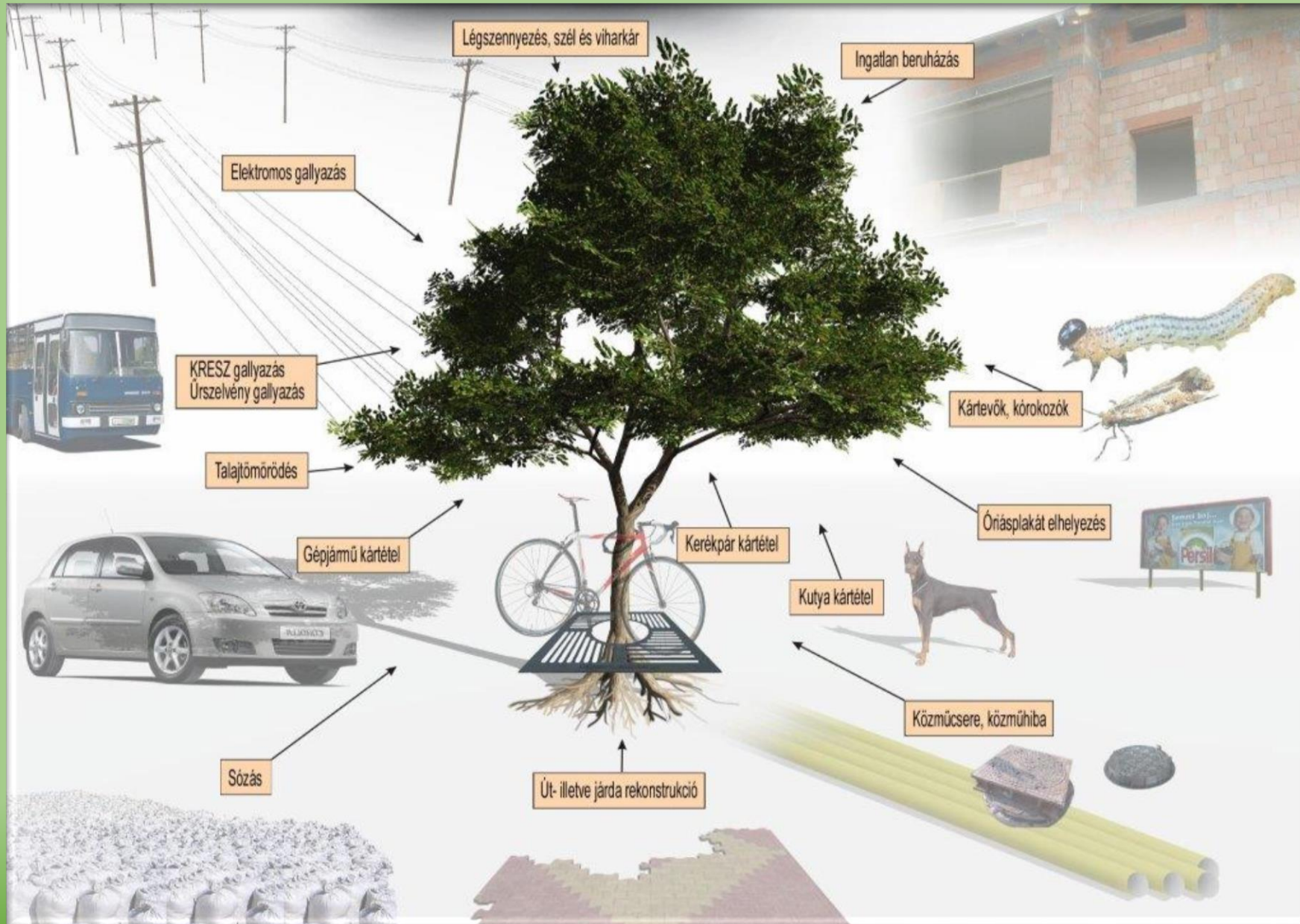
A FŐKERT Nonprofit Zrt. által fenntartott zöldfelületek faállományának megoszlása



Milyen állapotban vannak Budapest fasori és parki fáái?

- A fák egészségi állapota fordítottan arányos a terület urbanizált terhelésével
- Feladat, célkitűzés: a lehető legtovább állományban tartani a fákat
- A fák egészségi állapotát leginkább meghatározó tényezők:
Abiotikus (emberi tevékenységhez kötött) tényezők

A városi fákat érő hatások



A Városliget faállományának egészségi állapota

VÁROSLIGET 29732/1 HRSZ TERÜLET FAKATASZTERI ÖSSZESÍTÉS 2016

TERÜLET	FA ÖSSZESEN (db)	ÁTLAGOK						
		Törzs átmérő (cm)	Famagasság (m)	Korona átmérő (m)	Gyökér állapot (érték 0-5)	Törzs állapot (érték 0-5)	Korona állapot (érték 0-5)	Egészségi állapot (érték 0-5)
1. TÖMB ÖSSZESEN:	2707	37,84	11,34	5,92	3,19	3,12	2,98	3,03
2. TÖMB ÖSSZESEN:	3089	39,52	11,79	6,55	3,14	3,21	3,04	3,07
3. TÖMB ÖSSZESEN:	720	35,78	11,22	7,22	3,25	3,28	3,03	3,15
FASOROK ÖSSZESEN:	589	48,47	11,82	7,02	2,68	2,58	2,43	2,59
29732/1 HRSZ ÖSSZESEN:	7105	40,40	11,54	6,68	3,07	3,05	2,87	2,96

Egészségi állapot értékelése:

- 2. érték Egy évtizeden belül lecsereendő
- 3. érték A fa a termőhely által meghatározott életkor előtt lecsereendő

A Városliget faállományának állapota Budapest átlagához viszonyítva

VÁROSLIGET 29732/1 HRSZ TERÜLET FAKATASZTERI ÖSSZESÍTÉS 2016

TERÜLET	FA ÖSSZESEN (db)	ÁTLAGOK						
		Törzs átmérő (cm)	Famagasság (m)	Korona átmérő (m)	Gyökér állapot (érték 0-5)	Törzs állapot (érték 0-5)	Korona állapot (érték 0-5)	Egészségi állapot (érték 0-5)
1. TÖMB ÖSSZESEN:	2707	37,84	11,34	5,92	3,19	3,12	2,98	3,03
2. TÖMB ÖSSZESEN:	3089	39,52	11,79	6,55	3,14	3,21	3,04	3,07
3. TÖMB ÖSSZESEN:	720	35,78	11,22	7,22	3,25	3,28	3,03	3,15
FASOROK ÖSSZESEN:	589	48,47	11,82	7,02	2,68	2,58	2,43	2,59
29732/1 HRSZ ÖSSZESEN:	7105	40,40	11,54	6,68	3,07	3,05	2,87	2,96
BUDAPESTI ÁLLAPOT ÉRTÉK ÁTLAGOK:					3,61	3,63	3,87	3,54

Egészségi állapot értékelése:

- 3. érték A fa a termőhely által meghatározott életkor előtt lecserélendő
- 4. érték Beavatkozással a fa élettartama a termőhely által meghatározott maximális életkort megközelíti

A Városliget faállományának állapota Budapest átlagához viszonyítva

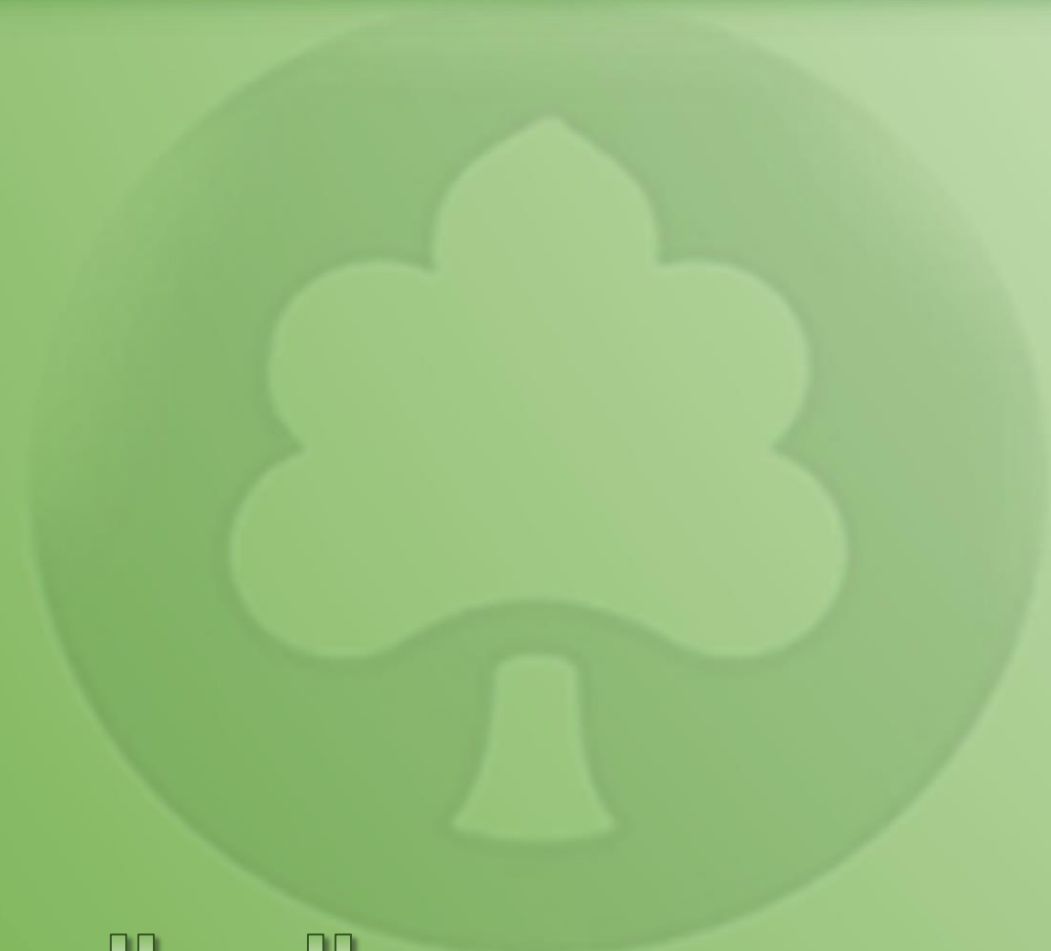
VÁROSLIGET 29732/1 HRSZ TERÜLET FAKATASZTERI ÖSSZESÍTÉS 2016

TERÜLET	FA ÖSSZESEN (db)	ÁTLAGOK						
		Törzs átmérő (cm)	Famagasság (m)	Korona átmérő (m)	Gyökér állapot (érték 0-5)	Törzs állapot (érték 0-5)	Korona állapot (érték 0-5)	Egészségi állapot (érték 0-5)
1. TÖMB ÖSSZESEN:	2707	37,84	11,34	5,92	3,19	3,12	2,98	3,03
2. TÖMB ÖSSZESEN:	3089	39,52	11,79	6,55	3,14	3,21	3,04	3,07
3. TÖMB ÖSSZESEN:	720	35,78	11,22	7,22	3,25	3,28	3,03	3,15
FASOROK ÖSSZESEN:	589	48,47	11,82	7,02	2,68	2,58	2,43	2,59
29732/1 HRSZ ÖSSZESEN:	7105	40,40	11,54	6,68	3,07	3,05	2,87	2,96
BUDAPESTI ÁLLAPOT ÉRTÉK ÁTLAGOK:					3,61	3,63	3,87	3,54
VÁROSLIGET, 29732/1 HRSZ. ÁLLAPOTARÁNYA:					84,93%	83,96%	74,14%	83,60%

Legfőbb célkitűzés a városligeti fák ápolása tekintetében:

- Szakszerű faápolási munkák gyakoriságának növelése, célkitűzés a jelenlegi 1200 beavatkozás/év helyett 2400 beavatkozás/év elérése

Eredmény: Minden fát legalább három évente szakszerű ápolási munkában részesítünk, így elérjük azok egészségi állapotának javulását, azaz **a fák életkora a beavatkozások révén meg fogja közelíteni a termőhely által meghatározott maximális életkort.**



KÖSZÖNÖM A FIGYELMET!

FŐKERT