



LIGET.

Budapest

LIGET BUDAPEST PROJEKT

- PARK TÖRTÉNETE
- PARK JÖVŐJE
- FAGAZDÁLKODÁS
MÓDSZERTANA
- ÉPÍTÉSI HELYEK
ÉRINTETTSÉGE

LIGET.
Budapest

PARK TÖRTÉNETE



- Karakteres nyílt gyepes területek
- Sziget szerű ligetes foltok
- Több szintes zárt növényállomány a terület szélein



- Területveszteségek: 1840 vasútépítés miatt 40hold, intézmények beköltözése
- Besűrűsödött faállomány, inváziós fajok elterjedése, cserjeszint eltűnése



LIGET BUDAPEST PROJEKT

■ PARK TÖRTÉNETE

■ PARK JÖVŐJE

■ FAGAZDÁLKODÁS MÓDSZERTANA

■ ÉPÍTÉSI HELYEK ÉRINTETTSÉGE

LIGET.
Budapest

A KÖZPARK JÖVŐJE

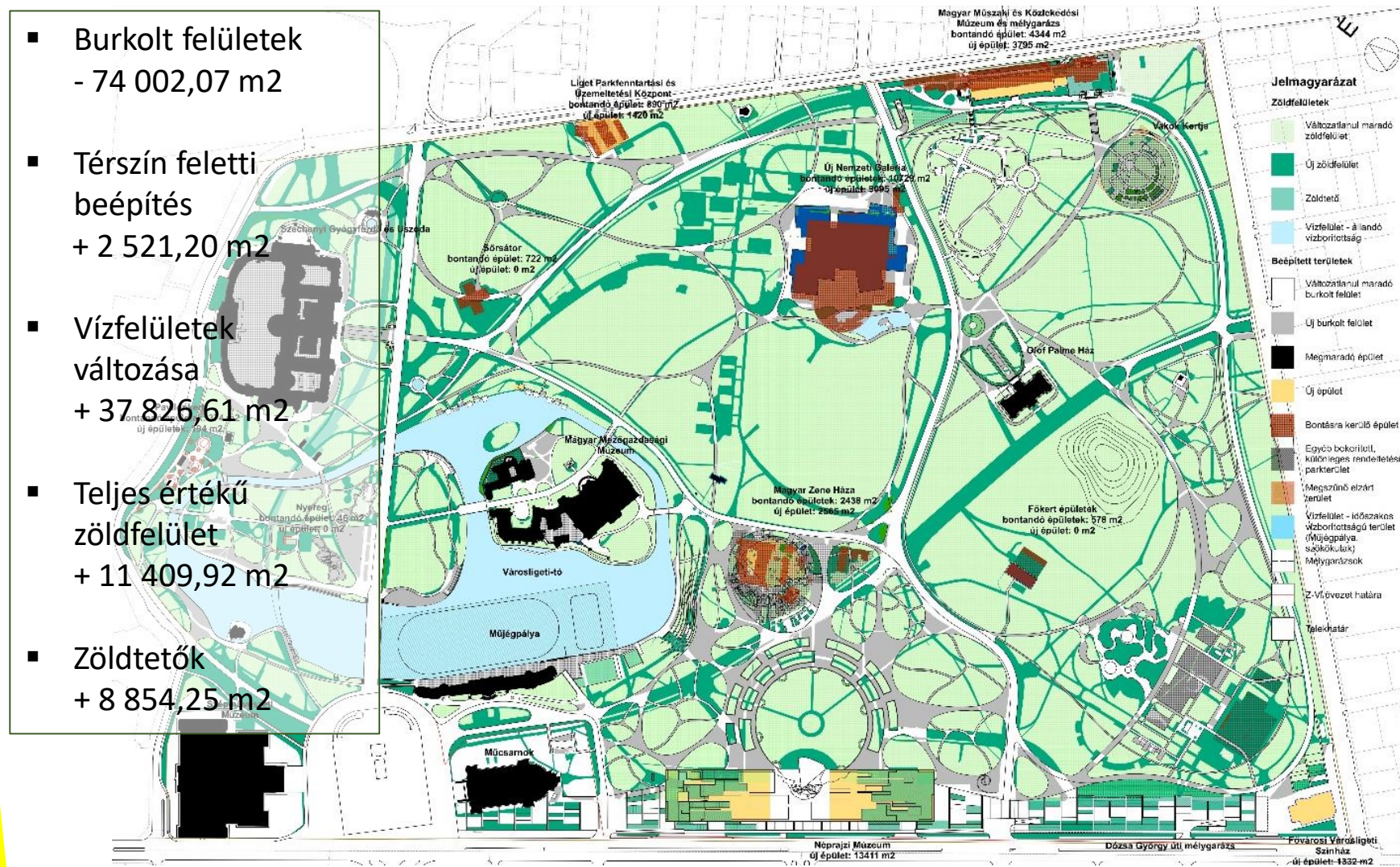
■ Burkolt felületek
- 74 002,07 m²

■ Térszín feletti
beépítés
+ 2 521,20 m²

■ Vízfelületek
változása
+ 37 826,61 m²

■ Teljes értékű
zöldfelület
+ 11 409,92 m²

■ Zöldtetők
+ 8 854,25 m²



LIGET BUDAPEST PROJEKT

- PARK TÖRTÉNETE
- PARK JÖVŐJE
- FAGAZDÁLKODÁS
MÓDSZERTANA
- ÉPÍTÉSI HELYEK
ÉRINTETTSÉGE

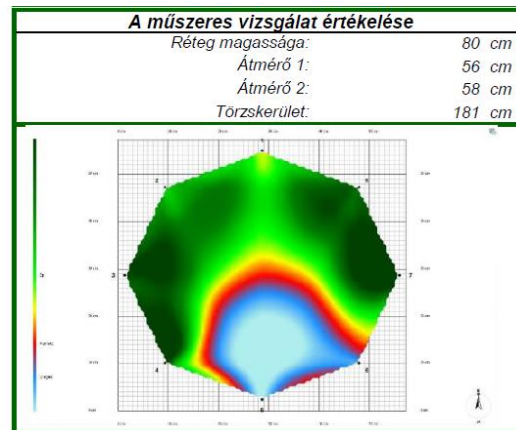
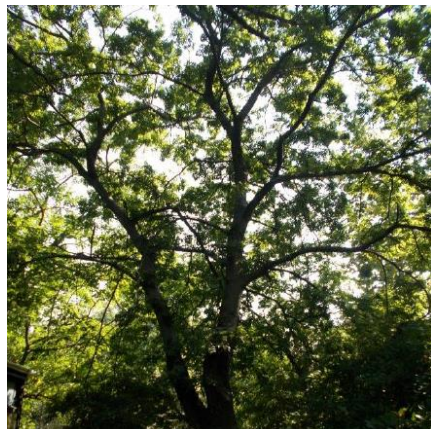
LIGET.
Budapest

FAFELMÉRÉS ÉS FAGAZDÁLKODÁS MÓDSZERTANA

MINDEN FA EGYEDI ELBÍRÁLÁS ALÁ ESIK MEGFONTOLT SZAKMAI DÖNTÉS ALAPJÁN

ELŐKÉSZÍTŐ LÉPÉSEK

- DENROLÓGIAI FELMÉRÉS
- VIZUÁLIS VIZSGÁLAT
- EGÉSZSÉGI ÁLLAPOT ÉS ÉLETKEPESSÉG MEGHATÁROZÁSA
- MŰSZERES (3D TOMOGRÁFOS) FAVIZSGÁLAT
- ÁPOLÁSI JAVASLATTÉTEL



A fa egészségi állapota és életképessége	
Értékszám:	1
Sürgősen lecserélendő állapota vagy károkozás veszélye miatt	
Megtarthatósági mutató:	18,76%
Kezelési javaslat:	
KIVÁGÁS	



LIGET BUDAPEST PROJEKT

- PARK TÖRTÉNETE
- PARK JÖVŐJE
- FAGAZDÁLKODÁS
MÓDSZERTANA
- ÉPÍTÉSI HELYEK
ÉRINTETTSÉGE

FAFELMÉRÉS ÉS FAGAZDÁLKODÁS MÓDSZERTANA

MINDEN FA EGYEDI ELBÍRÁLÁS ALÁ ESIK MEGFONTOLT SZAKMAI DÖNTÉS ALAPJÁN

A teljes területen:

- FAKATASZER KIDOLGOZÁSA ✓
- KERTTÖRTÉNETI TUDOMÁNYOS DOKUMENTÁCIÓ ✓

Építési helyenként:

- ÖKOLÓGIAI FELMÉRÉS ÉS KOCKÁZATELEMZÉS
- IDŐSEBB ÉS ÉRINTETT FÁK 3D TOMOGRÁFOS VIZSGÁLATA
- ÉPÍTÉSI TERÜLET FELELŐS TÁJ- ÉS KERTÉPÍTÉSZÉNEK FAGAZDÁLKODÁS MÓDSZERTANÁNAK FELMÉRÉSE, KIVÁGÁSI JAVASLATA
- VÁROSLIGET ZRT. SZAKMAI VEZETŐINEK ÉS A MÉRNÖK SZERVEZET ELLENŐRZÉSE
- TERMÉSZETVÉDELMI IGAZSÁGÜGYI SZAKÉRTŐ VÉLEMÉNYEZÉSE



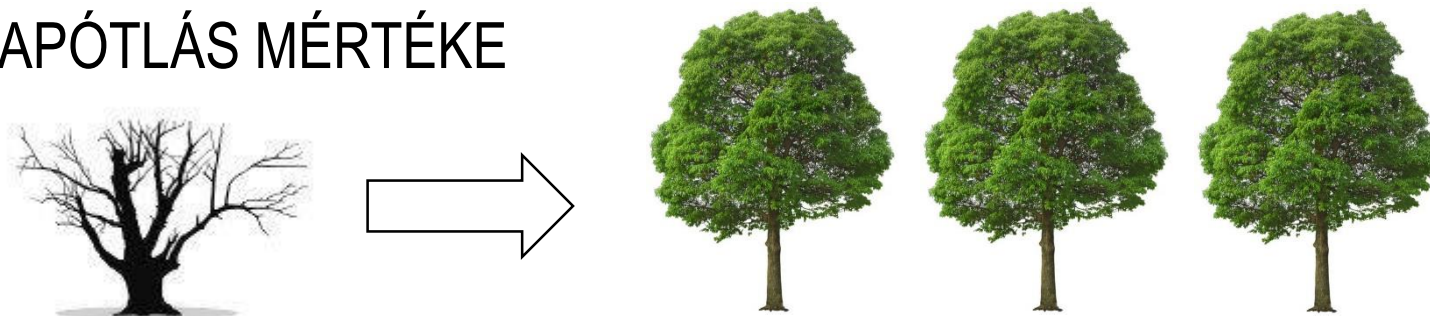
FAKIVÁGÁSI-, ÉS PÓTLÁSI ENGEDÉLYEZÉSI DOKUMENTÁCIÓ



LIGET BUDAPEST PROJEKT

- PARK TÖRTÉNETE
- PARK JÖVŐJE
- FAGAZDÁLKODÁS
MÓDSZERTANA
- ÉPÍTÉSI HELYEK
ÉRINTETTSÉGE

FAPÓTLÁS MÉRTÉKE



MINDEN 1 MÉTER MAGASSÁGBAN MÉRT 10CM TÖRZSÁTMÉRŐ FELETTI FÁS SZÁRÚ NÖVÉNY ESETÉBEN FAKIVÁGÁSI ENGEDÉLYT KELL KÉRNI, A PÓTLÁS MÉRTÉKE:

- MINDEN KIVÁGOTT FA TÖRZSÁTMÉRŐJÉNEK MÁSFÉLSZERESE, ELSŐSORBAN A KIVÁGOTT FÁVAL AZONOS HELYRAJZI SZÁMÚ TERÜLETEN;
- ÉLET- ÉS VAGYONVÉDELMI OKOKBÓL KIVÁGÁSRA KERÜLŐ FA ESETÉBEN, A KIVÁGOTT FA DARABSZÁMÁNAK KÉTSZERESE;
- KERTÉSZETI SZEMPONTBÓL IGAZOLT (BETEGSÉG) FAKIVÁGÁS ESETÉN, MEGYEGYEZIK A KIVÁGOTT FA DARABSZÁMÁVAL.



LIGET BUDAPEST PROJEKT

- PARK TÖRTÉNETE
- PARK JÖVŐJE
- FAGAZDÁLKODÁS
MÓDSZERTANA
- ÉPÜLETEK MIATTI
ÉRINTETTSÉG

LIGET.
Budapest

ÉPÜLETEK MIATTI ÉRINTETTSÉG Közlekedési Múzeum rekonstrukció és bővítés

KOM



forrás: Mérték Építész Stúdió

- TERÜLETEN LÉVŐ
ÉRINTETT FÁK
SZÁMA 107 DB
- ÁTÜLTETHETŐ,
EGÉSZSÉGES FÁK
SZÁMA 85 DB
- PÓTLANDÓ FÁK
SZÁMA 22 DB

ÉPÍTÉSI HELY	Főbb kezelési ok	Törzsátmérő		
		0-25cm	26-50cm	50-110cm
KOM	Jó állapotú átültethető Inváziós fajok (346/2008. (XII.) 30. Korm.Rend) alapján	68db	9db	8db
	Egészségi állapot miatt kivágandó (inváziós fajokkal)	-	-	2db
		10db	5db	5db



LIGET BUDAPEST PROJEKT

- PARK TÖRTÉNETE
- PARK JÖVŐJE
- FAGAZDÁLKODÁS
MÓDSZERTANA
- ÉPÜLETEK MIATTI
ÉRINTETTSÉG

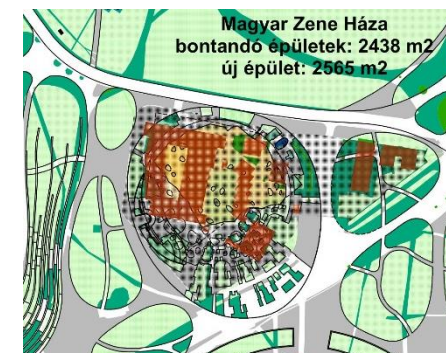
ÉPÜLETEK MIATTI ÉRINTETTSÉG Magyar Zene Háza

ZEN



- TERÜLETEN LÉVŐ
ÉRINTETT FÁK
SZÁMA 40 DB
- ÁTÜLTETHETŐ,
EGÉSZSÉGES FÁK
SZÁMA 13 DB
- PÓTLANDÓ FÁK
SZÁMA 27 DB

ÉPÍTÉSI HELY	Főbb kezelési ok	Törzsátmérő		
		0-25cm	26-50cm	50-110cm
ZEN	Jó állapotú átültethető	2db	5db	3db
	Inváziós fajok (346/2008. (XII.) 30. Korm.Rend) alapján	2db	1db	-
	Egészségi állapot miatt kivágandó (inváziós fajokkal)	-	-	-



LIGET.
Budapest

LIGET BUDAPEST PROJEKT

- PARK TÖRTÉNETE
- PARK JÖVŐJE
- FAGAZDÁLKODÁS
MÓDSZERTANA
- ÉPÜLETEK MIATTI
ÉRINTETTSÉG

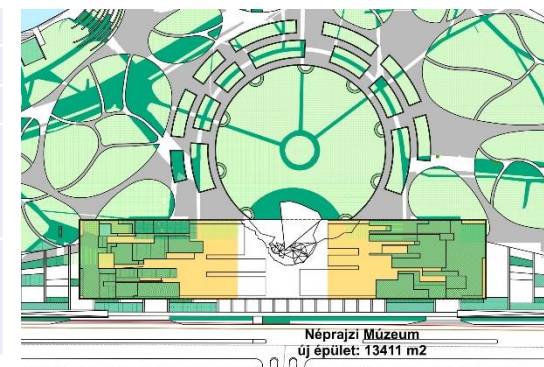
ÉPÜLETEK MIATTI ÉRINTETTSÉG Néprajzi Múzeum



NEP

- TERÜLETEN LÉVŐ
ÉRINTETT FÁK
SZÁMA 16 DB
- ÁTÜLTETHETŐ,
EGÉSZSÉGES FÁK
SZÁMA 16 DB
- PÓTLANDÓ FÁK
SZÁMA 0 DB

ÉPÍTÉSI HELY	Főbb kezelési ok	Törzsátmérő		
		0-25cm	26-50cm	50-110cm
NEP	Jó állapotú átültethető	4db	6db	6db
	Inváziós fajok (346/2008. (XII.) 30. Korm.Rend) alapján	-	-	-
	Egészségi állapot miatt kivágandó (inváziós fajokkal)	-	-	-



LIGET.
Budapest

LIGET BUDAPEST PROJEKT

- PARK TÖRTÉNETE
- PARK JÖVŐJE
- FAGAZDÁLKODÁS
MÓDSZERTANA
- ÉPÜLETEK MIATTI
ÉRINTETTSÉG

LIGET.
Budapest

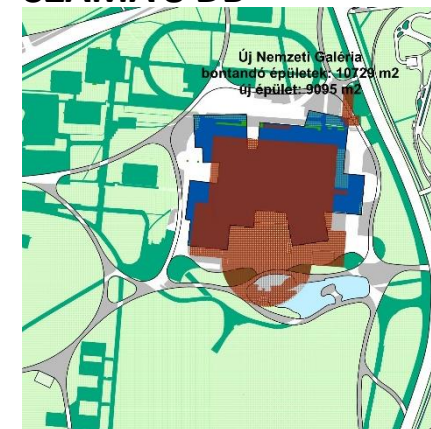
ÉPÜLETEK MIATTI ÉRINTETTSÉG Új Nemzeti Galéria



ÉPÍTÉSI HELY	Főbb kezelési ok	Törzsátmérő		
		0-25cm	26-50cm	50-110cm
NGL	Jó állapotú átültethető	25db	27db	11db
	Inváziós fajok (346/2008. (XII.) 30. Korm.Rend) alapján	1db	2db	5db
	Egészségi állapot miatt kivágandó (inváziós fajokkal)	-	-	-

NGL

- TERÜLETEN LÉVŐ
ÉRINTETT FÁK
SZÁMA 71 DB
- ÁTÜLTETHETŐ,
EGÉSZSÉGES FÁK
SZÁMA 63 DB
- PÓTLANDÓ FÁK
SZÁMA 8 DB



LIGET BUDAPEST PROJEKT

- PARK TÖRTÉNETE
- PARK JÖVŐJE
- FAGAZDÁLKODÁS
MÓDSZERTANA
- ÉPÜLETEK MIATTI
ÉRINTETTSÉG

LIGET.
Budapest

ÉPÜLETEK MIATTI ÉRINTETTSÉG Üzemeltetési Központ

BAZ



- TERÜLETEN LÉVŐ
ÉRINTETT FÁK
SZÁMA 19 DB
- ÁTÜLTETHETŐ,
EGÉSZSÉGES FÁK
SZÁMA 8 DB
- PÓTLANDÓ FÁK
SZÁMA 11 DB

ÉPÍTÉSI HELY	Főbb kezelési ok	Törzsméret		
		0-25cm	26-50cm	50-110cm
BAZ	Jó állapotú átültethető	2db	1db	5db
	Inváziós fajok (346/2008. (XII.) 30. Korm.Rend) alapján	-	2db	1db
	Egészségi állapot miatt kivágandó (inváziós fajokkal)	3db	1db	4db



LIGET BUDAPEST PROJEKT

- PARK TÖRTÉNETE
- PARK JÖVŐJE
- FAGAZDÁLKODÁS
MÓDSZERTANA
- ÉPÜLETEK MIATTI
ÉRINTETTSÉG

LIGET.
Budapest

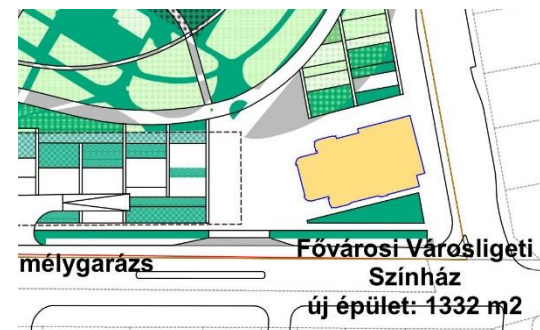
ÉPÜLETEK MIATTI ÉRINTETTSÉG Fővárosi Városligeti Színház

SZI



forrás: Narmer Építészeti Stúdió

- TERÜLETEN LÉVŐ
ÉRINTETT FÁK
SZÁMA 0 DB
- ÁTÜLTETHETŐ,
EGÉSZSÉGES FÁK
SZÁMA 0 DB
- PÓTLANDÓ FÁK
SZÁMA 0 DB



LIGET BUDAPEST PROJEKT

- PARK TÖRTÉNETE
- PARK JÖVŐJE
- FAGAZDÁLKODÁS
MÓDSZERTANA
- ÉPÜLETEK MIATTI
ÉRINTETTSÉG

ÉPÜLETEK MIATTI ÉRINTETTSÉG

ÖSSZES ÉPÜLET MIATT ÉRINTETT FA

226 DB



ÖSSZESEN ÁTÜLTETHETŐ, EGÉSZSÉGES FA
182 DB



ÖSSZESEN PÓTLANDÓ FA
44 DB



LIGET.
Budapest

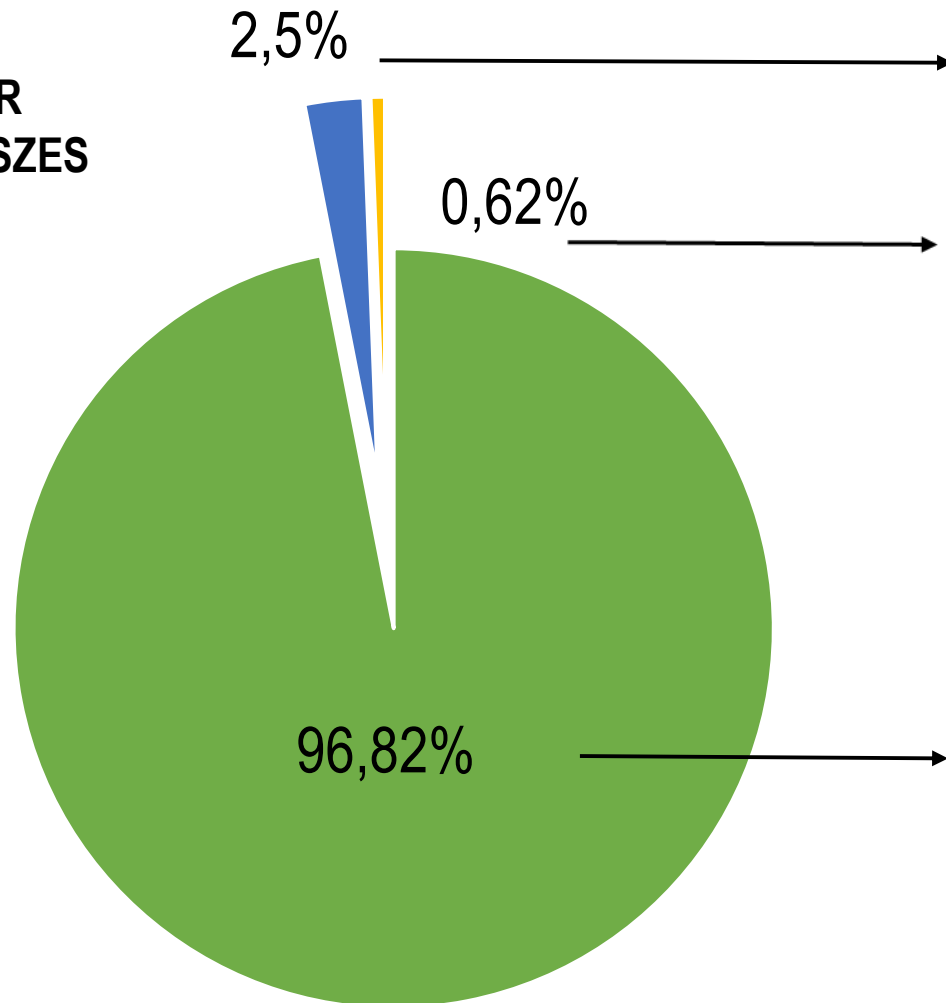
LIGET BUDAPEST PROJEKT

- PARK TÖRTÉNETE
- PARK JÖVŐJE
- FAGAZDÁLKODÁS
MÓDSZERTANA
- ÉPÜLETEK MIATTI
ÉRINTETTSÉG

LIGET.
Budapest

ÉPÜLETEK MIATTI ÉRINTETTSÉG

FAKATASZTER
SZERINTI ÖSSZES
LOMBOSFA
7105 DB



ÁTÜLTETHETŐ
EGÉSZSÉGES
LOMBOSFÁK
SZÁMA
182 DB

BETEGSÉG (VAGY INVÁZIÓS
FAJ OKÁN) KIVÁGANDÓ,
PÓTLANDÓ
LOMBOSFÁK
SZÁMA
44 DB

AZ ÉPÍTÉSSEL NEM ÉRINTETT,
HELYBEN MARADÓ
LOMBOSFÁK
SZÁMA
6879 DB



LIGET BUDAPEST PROJEKT

- PARK TÖRTÉNETE
- PARK JÖVŐJE
- FAGAZDÁLKODÁS
MÓDSZERTABA
- ÉPÜLETEK MIATTI
ÉRINTETTSÉG

LIGET.
Budapest

VÁROSLIGET LÁTVÁNYTERVE AZ ÉPÜLETEK MEGÉPÜLÉSE UTÁN



KÖSZÖNÖM A FIGYELMÜKET!